



Your Stay, Your Style



 **nikko Style** nagoya

5-20-13 Meieki, Nakamura-ku, Nagoya-shi, Aichi
TEL 052-211-8050
<https://www.nagoya.nikkostyle.jp>



Nikko Style Nagoya Concept

닛코 스타일 나고야는 커피와 음악을
특별 콘셉트로 한 호텔입니다.

At Nikko Style Nagoya, we are passionate
about our coffee and music.



Contents

- 1 Concept -Coffee / Music
- 2 Rooms -Floor Plan
- 3 Room Amenities & Services
- 4 Restaurant and Café & Bar
- 5 Events & Meetings
- 6 Facilities



페이지에 삽입되어 있는 360° View QR코드에서 객실과 로비 등 가상 투어를 확인하실 수 있습니다.
Using the provided QR code, you can take a 360-degree virtual tour of our rooms, lobbies, etc.

Coffee

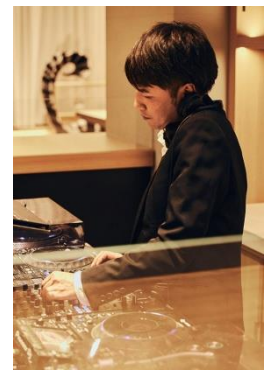
나고야 현지 브랜드「트렁크 커피(Trunk Coffee)」와 콜라보레이션을 전개, 오리지널의 맛, 최고 품질의 스페셜 커피를 갖 북아 제공합니다. 커피를 제공하는 컵 또한 커피의 맛을 최대한 이끌어내기 위하여 기후현의 전통 도자기 장인이 특별히 개발한 아로마 컵을 사용합니다. 원두, 추출방법, 컵 모두 커피의 최상의 맛을 위한 것을 채택하여 다른 호텔에서는 맛볼 수 없는 호텔 오리지널, 진짜 커피의 맛을 볼 수 있습니다

Collaborating with TRUNK COFFEE, a local café, we serve an original, high quality specialty coffee, fresh. To bring out the flavor that you would get from a real barista, we worked with Mino-yaki pottery artisans to design a special mug. From the beans, the brewing method, and to the mug, our coffee is truly one-of-a-kind.

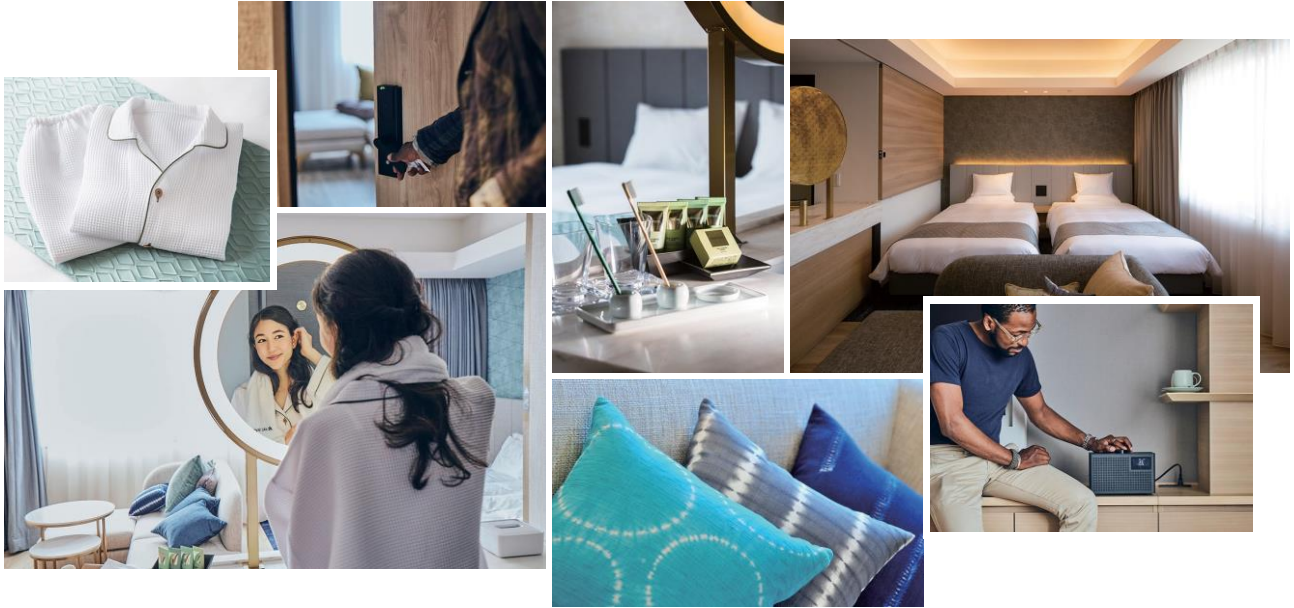
Music

커피를 즐길 수 있는 최상의 공간을 만들기 위하여 「GINZA SIX」등 BGM을 담당한 사운드 디렉터 Kenichiro Nishihara 가 호텔내 음악의 종합 프로듀싱 하였습니다. 호텔의 오리지널 BGM은 24시간 시간대마다 음악의 주제가 바뀌고 같은 곡이 반복되지 않는 매일 선곡이 바뀌는 완성도 높은 음악입니다.

To create a space to best enjoy our coffee, we have recruited Kenichiro Nishihara, the sound director who produced the BGM "GINZA SIX" among other works. The hotel's original BGM has a different theme every 24 hours, never repeating a song in a 24 hour cycle, resulting in an excellent music library.



Rooms



3개의 다른 콘셉트의 플로어는 각각 새로운 스타일과 휴식의 공간을 연출하며, 각기 다른 엄선된 어메니티를 준비하여 자신의 스타일에 맞는 플로어 선택하여 즐길 수 있습니다.

Three different types of floors, equipped with specific amenities to create a space for relaxation and a new style. Each floor comes with carefully selected amenities, allowing you to choose and enjoy the style that fits you.

플로어 타입 Floor Types



한 단계 위의 쾌적함을 연출하는 기능적인 공간

Deluxe Floors 디럭스 플로어

A Functional Space for Higher Quality Comfort

30㎡의 거주공간과 가까운 스타일리시한 정사각형 공간. 고품질의 휴식시간을 보낼 수 있는, 엄선된 어메니티와 비품이 준비되어 있습니다.

A stylish 30㎡ square room, reminiscent of your living room. Equipped with carefully selected amenities to create a space for high quality relaxation.



몸과 마음을 편안하게 하는 숙면을 위한 공간

Deluxe+ Floors 디럭스 + 플로어

A Space Designed for Good Sleep and Rest for the Body & Mind

수면의 질을 추구하는 에어워브 침대 매트리스를 도입하고 편안한 수면으로 이끌어 주는 어메니티를 준비하고 있습니다.

Equipped with carefully selected amenities - such as the Airweave mattresses - to help you get the best night's sleep.



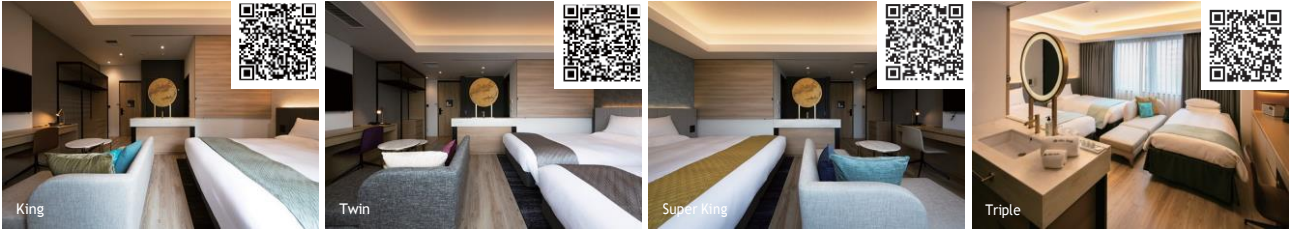
최고의 휴식을 취할 수 있는 특별한 공간

Premier Floors 프리미엄 플로어

A Space Designed for Maximum Rest & Relaxation

최고층의 조망과 더불어 최고의 휴식을 위한 어메니티를 완비하고 있습니다.

Not only do they offer the best view from the top floors, but they are also fully equipped with amenities for the highest quality rest and relaxation.



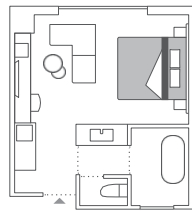
총 객실 수 191실 Total number of guest rooms: 191

타입별 객실 수
Number of rooms by type:

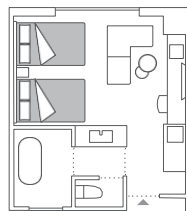
90실	킹	King 90
59실	트윈	Twin 59
22실	슈퍼 킹	Super King 22
19실	트리플	Triple 19
1실	유니버설	Accessible 1

- 각 객실 넓이 30㎡
- 전실 금연
- 유니버설룸은 2층 디럭스룸(트윈타입)으로 준비되어 있습니다.

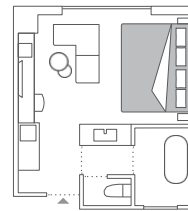
- All rooms are 30m²
- All rooms are non-smoking
- We have an accessible deluxe room on the 2nd floor.



King



Twin



Super King



Triple

객실설비 · 서비스
Room Amenities & Services

- 대형TV (49인치, 4k)
- 복원드라이어 Pro
- BALMUDA The Pot
- TRUNK COFFEE 오리지널 드립커피
- Large 49in 4k LCD TV
- FUKUGEN hair dryer Pro
- BALMUDA The Pot
- TRUNK COFFEE Original drip bag coffee

- GENEVA블루투스 스피커
- WIFI무료 (고속 광 인터넷 Nuro)
- 디지털 금고
- TANITA체중계
- GENEVA speakers
- Free internet (high speed Nuro Hikari)
- Pin code safe
- TANITA scale

- 가습 공기청정기
- 멀티 충전기
- 세탁서비스
- 목욕용품 등
- Air purifier-humidifier
- charging station
- Laundry services
- Toiletries

체크인 / 체크아웃
Check-in / Check-out

체크인 15: 00 / 체크아웃 11: 00
Check-in: 3:00pm / Check-out: 11:00am

관내설비
On-site Facilities

호텔 숙박자 전용 피트니스 (24시간 영업/무료) 라이프 피트니스사의 트레이닝 머신을 채택하였습니다.

러닝머신, 크로스 트레이너, 사이클 바이크 등 유산소에 필요한 기구와 함께 근력 트레이닝 장비

체스트 프레스, 랫 풀 다운, 레그 프레스, 프리 웨이트 트레이닝을 완벽해 두었습니다.

Fitness Gym for Guests (Open 24hrs; free for guests)
Life Fitness (USA) Equipment
treadmill, elliptical cross-trainer, and Lifecycle upright bikes
Other Equipment: chest press, lateral pull down, leg press, and free weights



Fitness Gym

숙박예약
Reservations

TEL: 052-211-8050 (9: 00am - 5: 00pm) Email: info@nagoya.nikkostyle.jp

style kitchen Restaurant and Café & Bar

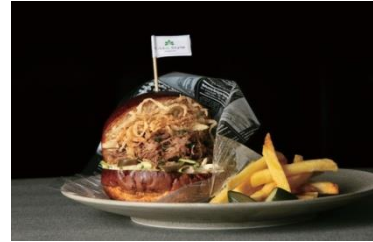
멋진 하루의 시작을 셰프가 엄선한 현지 양질의 재료로 준비한 조식을 라이트 뷔페 형식으로 제공하고 있습니다.

Enjoy a breakfast made with ingredients hand-picked by the chef as well as local ingredients, for a wonderful start to your day..



제철 식재료와 일본 각지에서 엄선한 식재료를 사용하여, 섬세하고 보기에도 아름다운 컨템퍼러리 요리를 런치 디너와 함께 제공하고 있습니다.

Using seasonal ingredients carefully selected from all over Japan, we serve delicate, yet bold, and contemporary dishes as lunch and dinner that appeal to your eyes as well as your taste buds.



Style Kitchen 「Café & Bar」에선, 상위 약 5%에 해당하는 원두 스페셜 커피를 취급하여 나고야 현지의 「TRUNK COFFEE」 프로듀스의 호텔 오리지널 블렌드 커피를 제공하고 있습니다.

At Style Kitchen "Café & Bar," we serve our hotel's original blend coffee created by TRUNK COFFEE, a local café, using a specialty bean that accounts for only 5% of all coffee beans in the world.



스타일 키친 (1층) Style Kitchen (1F)

총 좌석 수 97석 Maximum capacity: 97

레스토랑
Restaurant

62석 (면적: 93.38㎡)
개인실 2실 각4명 ~ (면적: 28.39㎡)
62 seats (93.38㎡)
2 Private Rooms, starting at 4 guests (28.39㎡)

영업시간
Hours of Operation:

- Breakfast 7: 00am - 10: 00am (L.O. 9: 30am)
- Lunch 11: 30am - 2: 30pm (L.O. 2: 00pm)

※일요일 정기휴무 / Closed Sundays

카페 & 바
Café&Bar

35석 (면적: Café 48.36㎡, 카운터17.55㎡)
35 seats (Café: 48.36㎡, Counter 17.55㎡)

- Café & Bar 10: 00am - 9: 30pm (L.O. 8: 30pm)
※토요일 / Saturdays until 10: 00pm (L.O. 9: 30pm)
※일요일 / Sundays until 6: 00pm (L.O. 5: 30pm)

One Harmony

입회특전
Members Benefits

연회비·입회비 무료 회원 프로그램에 가입하신 분들은 전 메뉴를 20% 할인된 가격으로 이용하실 수 있습니다.

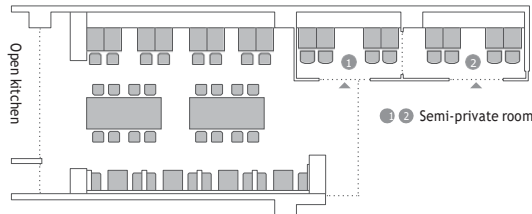
※일부 제외 있음

Members of our free (no annual or registration fee) membership program, One Harmony, receive a 20% discount. *Some exclusions may apply.

Events & Meetings

Style Kitchen Party Plan

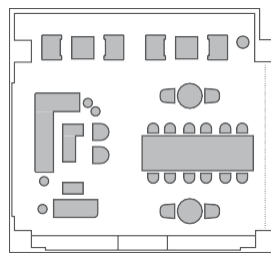
장소 Venue	Style Kitchen
요리 Food	세트요리 ¥6,500, ¥8,500, ¥10,000 (프리 드링크포함) Set Meals ¥6,500, ¥8,500, ¥10,000 (a complimentary drink included)
수용인원 Capacity	4인 ~ 62인 4 to 62 guests
프리 드링크 Complimentary Drinks	소프트 드링크, 맥주, 화이트 · 레드 와인, 일본주, 위스키, 칵테일 Soft Drinks, Beer, Red Wine, White Wine, Shochu, Whiskey, Cocktail
시간 Hours of Operation	5: 30pm - 9: 30pm



Lobby Lounge Party and Meeting

1층 로비 라운지는 개인으로 이용 가능합니다.
소규모 모임부터 파티까지 이용할 수 있는 공간을 마련하고 있습니다.
We offer a private room, the Lobby Lounge, on the 1st floor.
This space is designed for smaller gatherings and events.

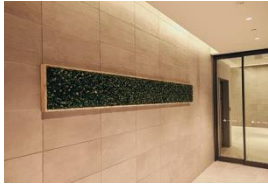
장소 Venue	로비 라운지 Lobby Lounge
면적 Size	101.30㎡
전세 시간 Hours of Operation	12: 00pm - 3: 00pm (5인 이상 이용 ~) 12: 00pm - 3: 00pm (for 5 or more guests)
수용 인원수 Capacity	25명 Approximately 25 people
요리 Food	뷔페 스타일 Buffet Style



부대 설비 Ancillary Equipment	<ul style="list-style-type: none"> ■ PC용 전원 ■ USB콘센트 ■ 인터넷 (WIFI) ■ 마이크(유료) ■ Power Supply for Computers/Laptops ■ USB Outlets ■ Wireless Internet ■ Mic(feas apply) 	<ul style="list-style-type: none"> ■ 빔프로젝터 (유료) ■ 스크린 100인치 (유료) ■ 스피커 ■ Projector (fees apply) ■ 100 in Screen (fees apply) ■ Speakers (fees apply)
------------------------------	--	--

레스토랑 예약 Restaurant Reservations TEL: 052-433-2582 (直) Email: stylekitchen@nagoya.nikkostyle.jp

Facilities



14 F	프리미어 플로어 Premier Floors
12 F	◆ 객실 수 34Rooms
11 F	디럭스 + 플로어 Deluxe+ Floors
10 F	객실 수 34 Rooms
9 F	◆
8 F	
7 F	
6 F	◆ 디럭스 플로어 Deluxe Floors
5 F	객실 수 123 Rooms
4 F	
3 F	◆
2 F	피트니스 / 유니버설 룸 Fitness Gym / Accessible Room
1 F 로비라운지/프론트/레스토랑 Style Kitchen / Café & Bar Lobby Lounge / Front Desk / Restaurant "Style Kitchen" / Café & Bar	



◆ 제빙기 Ice Machine

Access

전차 Train

「나고야역」 도보 약 10분
JR · 나고야 시영 지하철 · 킨테츠 일본철도 · 나고야철도
About 10 min on foot from Nagoya Station
JR / Nagoya Municipal Subway / Kintetsu Nippon Railway / Nagoya Railway

지하철 Subway

나고야 시영 지하철 「고쿠사이센터(국제센터)」 도보4분
4 min on foot from Nagoya Municipal Subway Kokusai Center Station

비행기 Airplane

중부 국제공항 센트레아 자동차로 약 1시간,리무진 버스85분 (나고야역 까지)
메이테츠 나고야 역 까지 나고야 공항특급 「뮤 스카이」 이용시 최단30분
1 hour drive from Chubu Centrair International Airport. 85 minutes by limousine bus (to Nagoya Station).
30 minutes on the Meitetsu μ-SKY Limited Express train to Meitetsu Nagoya Station (the quickest route).

택시 Taxi

「나고야 수도 고속 도심 순환선 『니시키 바시 출구』」 부근에서 하차
We recommend getting off the Nagoya Urban Expressway Ring Route at the Nishikibashi Exit.



Explore and Experience Nagoya

— 로컬 여행 체험 —

나고야 지역에서 처음 선보이는
도쿄 바이크 콜라보레이션

A collaboration with Tokyo Bike,
a first in the Tokay area

자전거 렌탈 Bike Rentals

운영시간 / Business Hours: 8: 00am - 8: 00pm

- Spot 3시간 / 3 hours ¥ 1,200
- All Day 이용가능 시간 8: 00am - 8: 00pm (당일 20시까지 이용)
Available 8:00am-8:00pm (3 hours or more, until 8:00pm that day)
평일 / Weekdays ¥ 1,200
주말 공휴일 / Saturdays, Sundays, and National Holidays ¥ 1,500
※어린이용 (대상연령5 ~ 9세, 대응신장 115cm ~ 130cm)
* Child(5-9years old)Bike Rentals Available
※기재요금은, 세금·서비스 요금 포함입니다.* Prices include taxes and service

